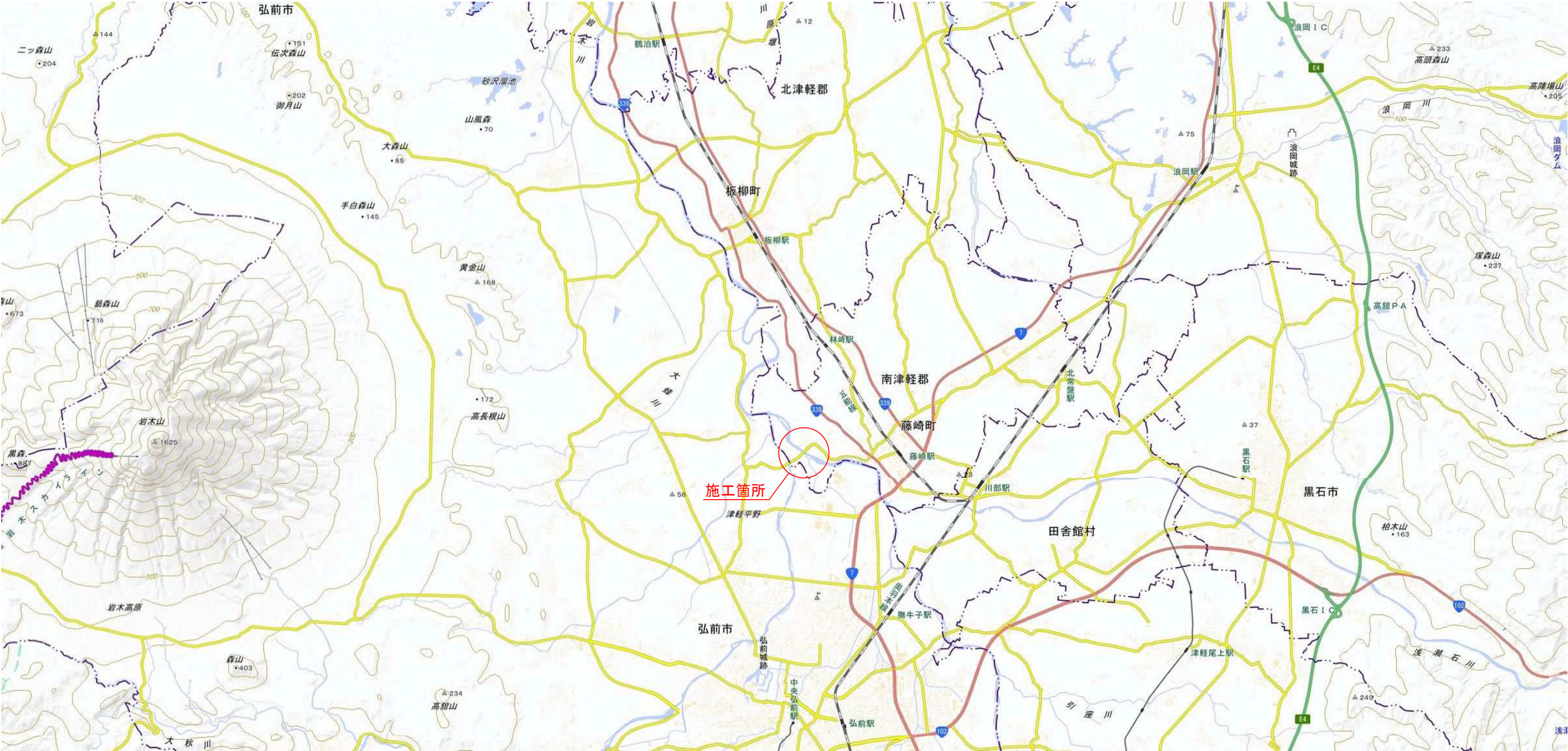


令和 8 年度			橋梁架替(藤崎橋) 工事		
工事番号		P7 第 873 号			
路線名		前坂藤崎線			
施工箇所		南津軽郡藤崎町大字藤崎地内			
藤崎橋 位置図		縮尺		図示	
図面番号		17 葉中 1			
中南県土整備事務所					
青 森 県					

藤崎橋 位置図 S=1:50000

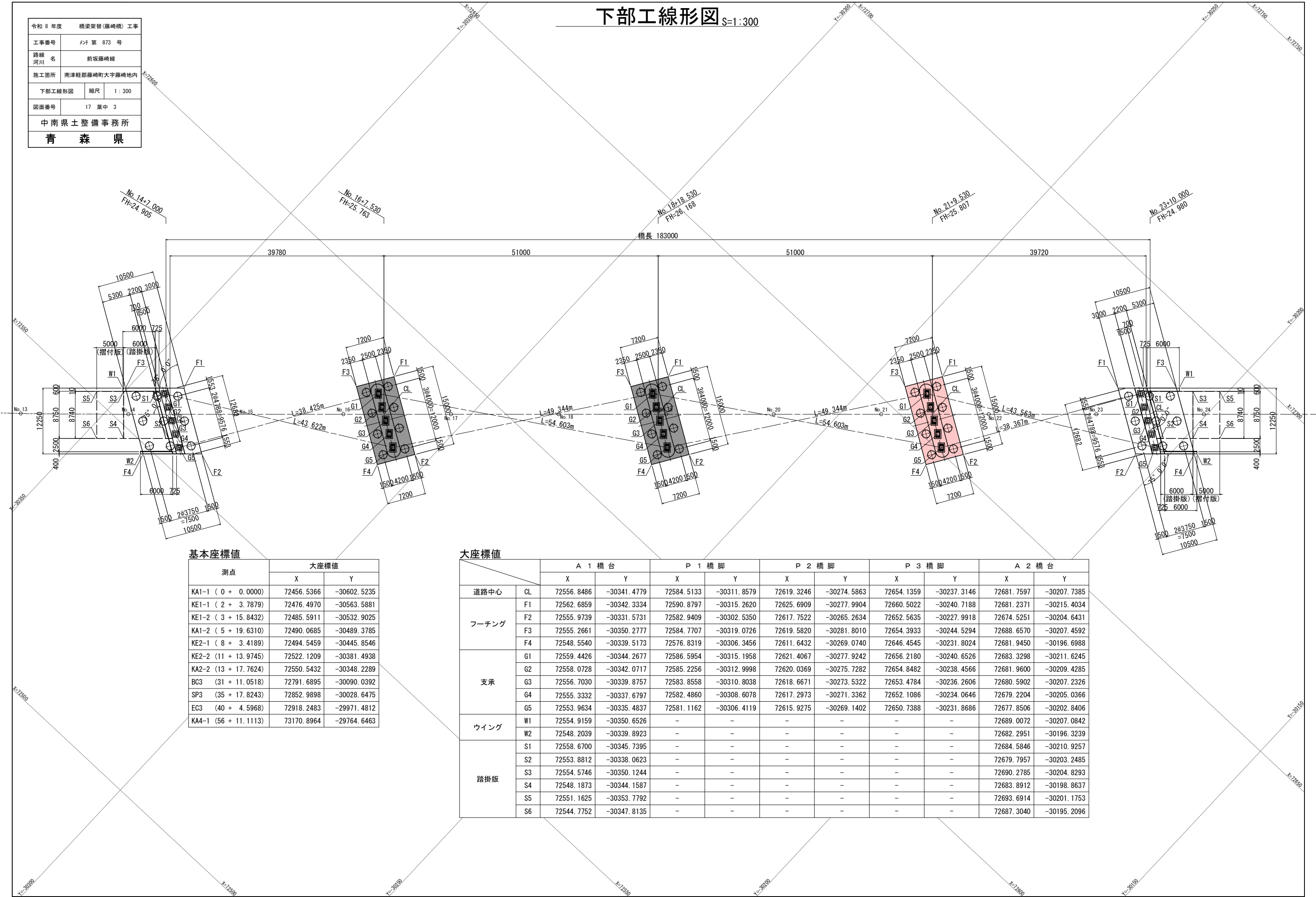






令和 8 年度			橋梁架替(藤崎橋) 工事		
工事番号		P2 第 873 号			
路線 河川		前坂藤崎線			
施工箇所		南津軽郡藤崎町大字藤崎地内			
下部工線形図		縮尺		1 : 300	
図面番号		17 葉中 3			
中南県土整備事務所					
青 森 県					

下部工線形図 S=1:300



基本座標値

測点	大座標値	
	X	Y
KA1-1 ( 0 + 0.0000)	72456.5366	-30602.5235
KE1-1 ( 2 + 3.7879)	72476.4970	-30563.5881
KE1-2 ( 3 + 15.8432)	72485.5911	-30532.9025
KA1-2 ( 5 + 19.6310)	72490.0685	-30489.3785
KE2-1 ( 8 + 3.4189)	72494.5459	-30445.8546
KE2-2 (11 + 13.9745)	72522.1209	-30381.4938
KA2-2 (13 + 17.7624)	72550.5432	-30348.2289
BC3 (31 + 11.0518)	72791.6895	-30090.0392
SP3 (35 + 17.8243)	72852.9898	-30028.6475
EC3 (40 + 4.5968)	72918.2483	-29971.4812
KA4-1 (56 + 11.1113)	73170.8964	-29764.6463

大座標値

		A 1 橋 台		P 1 橋 脚		P 2 橋 脚		P 3 橋 脚		A 2 橋 台	
		X	Y	X	Y	X	Y	X	Y	X	Y
道路中心	CL	72556.8486	-30341.4779	72584.5133	-30311.8579	72619.3246	-30274.5863	72654.1359	-30237.3146	72681.7597	-30207.7385
フーチング	F1	72562.6859	-30342.3334	72590.8797	-30315.2620	72625.6909	-30277.9904	72660.5022	-30240.7188	72681.2371	-30215.4034
	F2	72555.9739	-30331.5731	72582.9409	-30302.5350	72617.7522	-30265.2634	72652.5635	-30227.9918	72674.5251	-30204.6431
	F3	72555.2661	-30350.2777	72584.7707	-30319.0726	72619.5820	-30281.8010	72654.3933	-30244.5294	72688.6570	-30207.4592
	F4	72548.5540	-30339.5173	72576.8319	-30306.3456	72611.6432	-30269.0740	72646.4545	-30231.8024	72681.9450	-30196.6988
支 承	G1	72559.4426	-30344.2677	72586.5954	-30315.1958	72621.4067	-30277.9242	72656.2180	-30240.6526	72683.3298	-30211.6245
	G2	72558.0728	-30342.0717	72585.2256	-30312.9998	72620.0369	-30275.7282	72654.8482	-30238.4566	72681.9600	-30209.4285
	G3	72556.7030	-30339.8757	72583.8558	-30310.8038	72618.6671	-30273.5322	72653.4784	-30236.2606	72680.5902	-30207.2326
	G4	72555.3332	-30337.6797	72582.4860	-30308.6078	72617.2973	-30271.3362	72652.1086	-30234.0646	72679.2204	-30205.0366
	G5	72553.9634	-30335.4837	72581.1162	-30306.4119	72615.9275	-30269.1402	72650.7388	-30231.8686	72677.8506	-30202.8406
ウイング	W1	72554.9159	-30350.6526	-	-	-	-	-	-	72689.0072	-30207.0842
	W2	72548.2039	-30339.8923	-	-	-	-	-	-	72682.2951	-30196.3239
踏掛版	S1	72558.6700	-30345.7395	-	-	-	-	-	-	72684.5846	-30210.9257
	S2	72553.8812	-30338.0623	-	-	-	-	-	-	72679.7957	-30203.2485
	S3	72554.5746	-30350.1244	-	-	-	-	-	-	72690.2785	-30204.8293
	S4	72548.1873	-30344.1587	-	-	-	-	-	-	72683.8912	-30198.8637
	S5	72551.1625	-30353.7792	-	-	-	-	-	-	72693.6914	-30201.1753
	S6	72544.7752	-30347.8135	-	-	-	-	-	-	72687.3040	-30195.2096

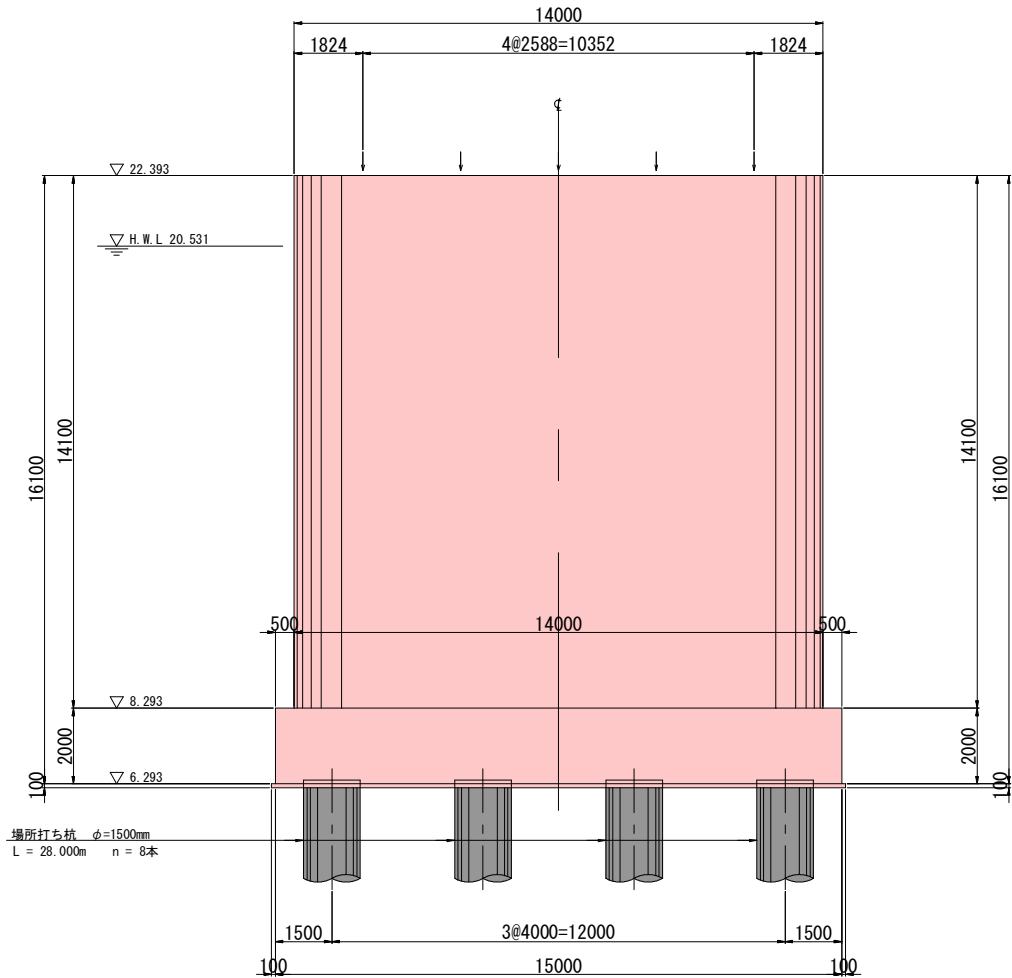
令和 8 年度 橋梁架替(藤崎橋) 工事	
工事番号	ナン 第 873 号
路線 名	前坂藤崎線
施工箇所	南津軽郡藤崎町大字藤崎地内
P3橋脚構造図	縮尺 1 : 100
図面番号	17 葉中 4
中南県土整備事務所	
青 森 県	



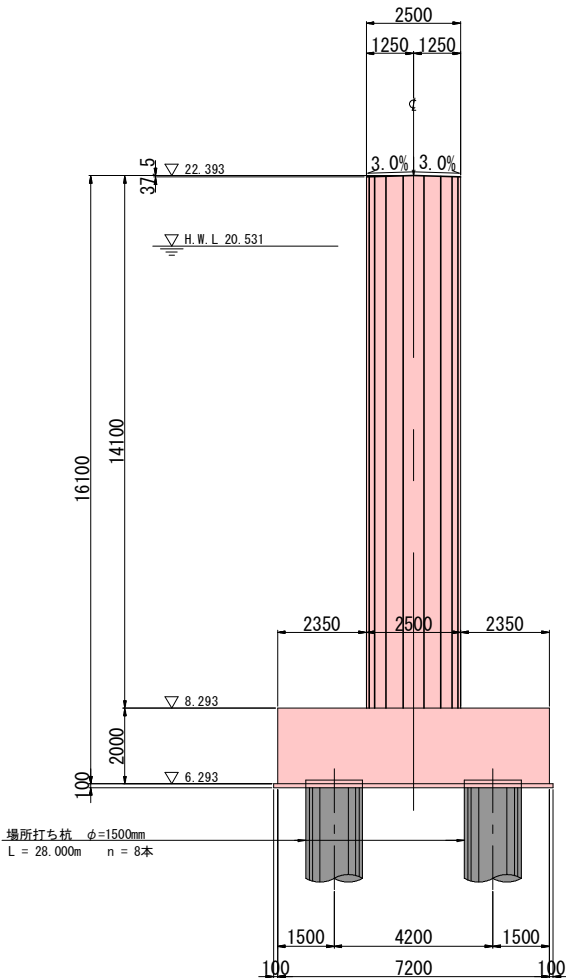
P 3 橋脚構造図

S=1:100

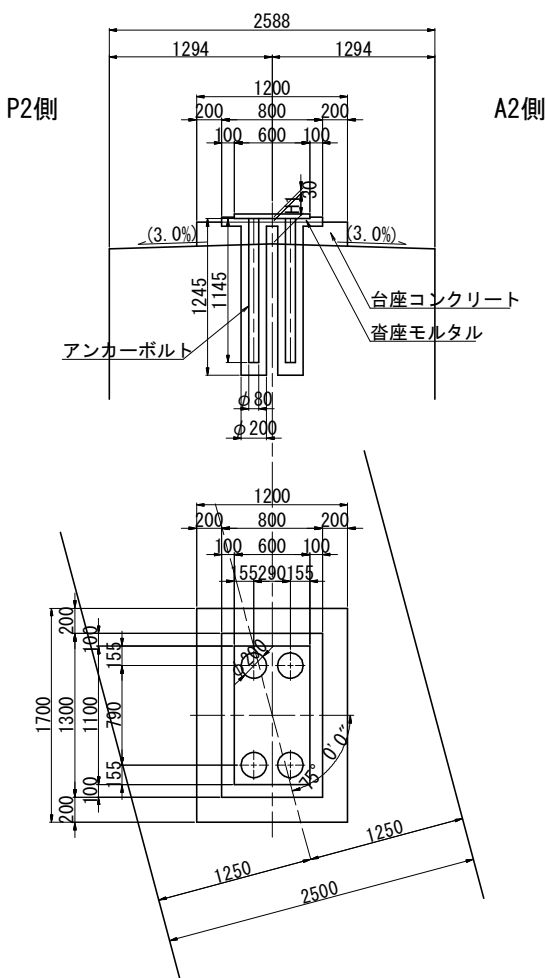
正面図



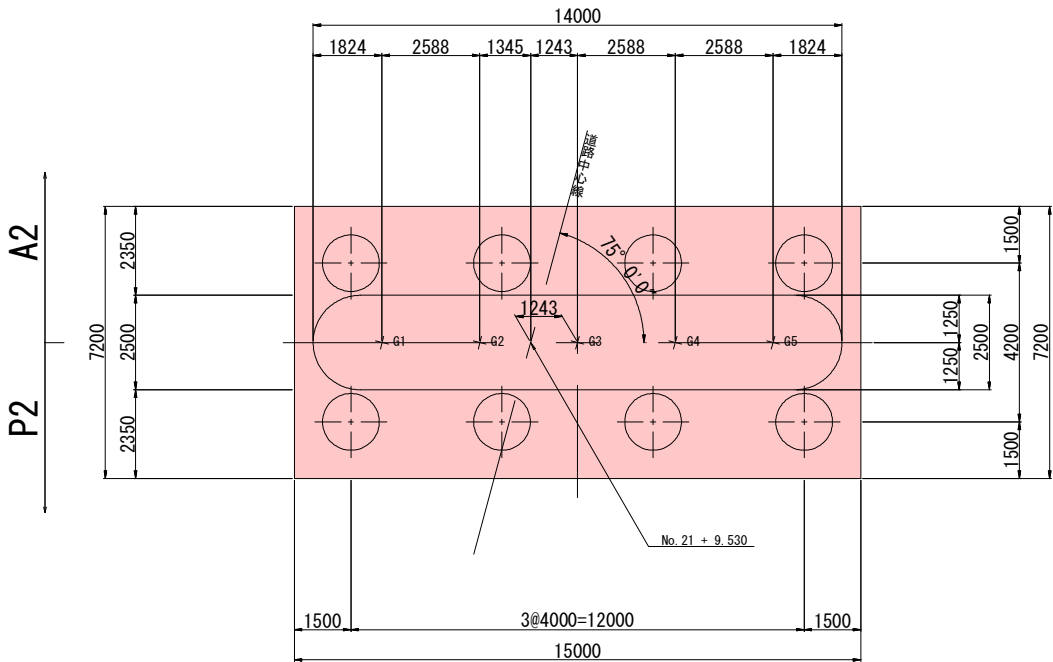
側面図



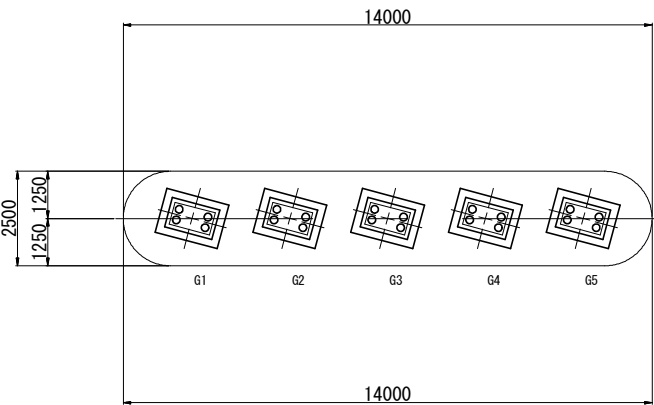
支承部詳細図 S=1:30



平面図



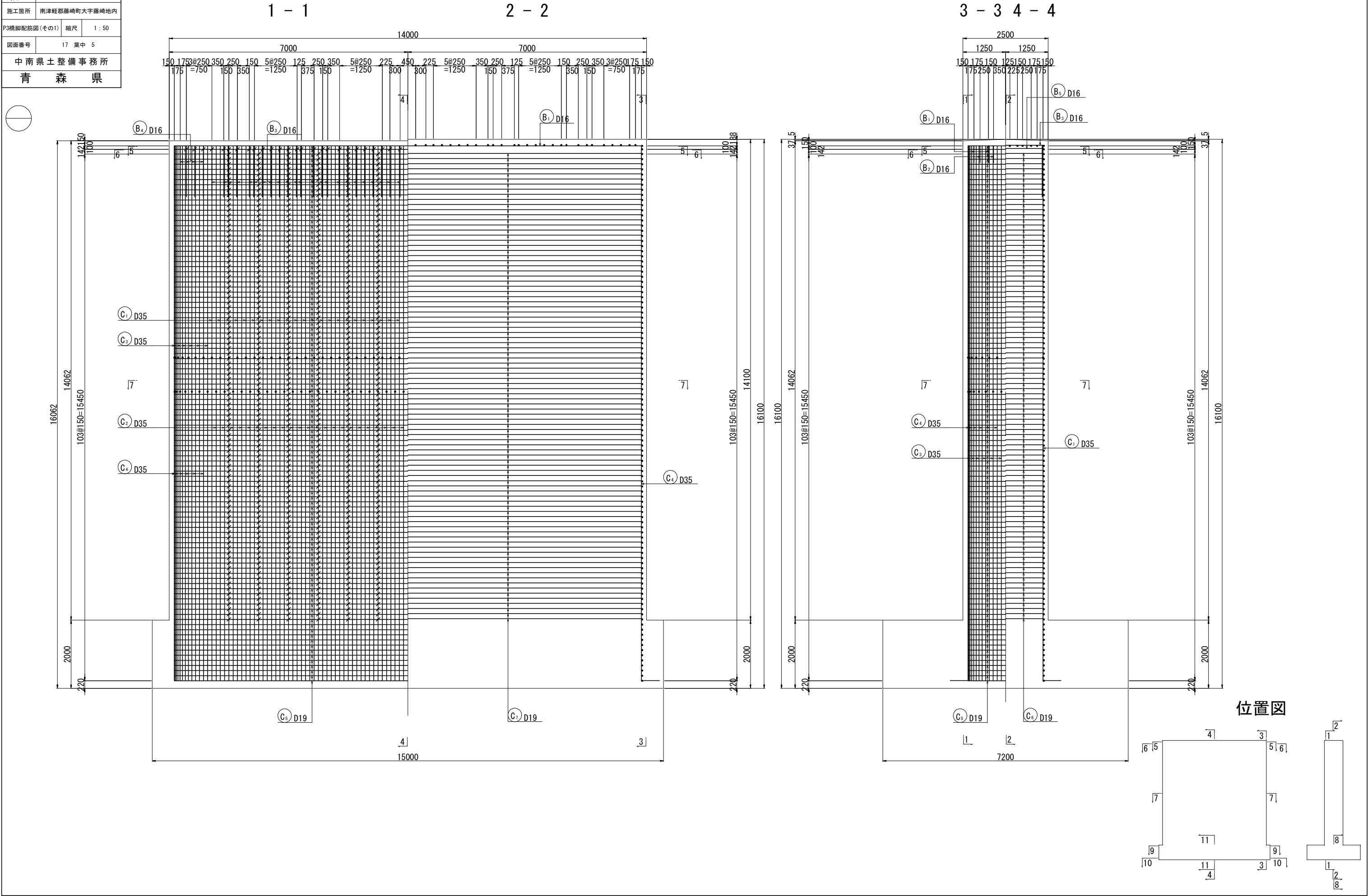
沓配置図



構造高表	P3橋脚 支承位置 (単位 : m)				
	G1	G2	G3	G4	G5
計画路面高 EL	25.745	25.786	25.778	25.718	25.776
舗装厚	0.070	0.070	0.070	0.070	0.154
床版厚	0.210	0.210	0.210	0.210	0.210
ハンチ高	0.080	0.080	0.080	0.080	0.080
上フランジ+腹板高	2.500	2.500	2.500	2.500	2.500
下フランジ厚	0.030	0.028	0.028	0.030	0.032
ソールプレート厚	0.036	0.036	0.036	0.036	0.036
支承高	0.241	0.241	0.241	0.241	0.241
沓座モルタル厚	0.030	0.030	0.030	0.030	0.030
台座高 H1	0.155	0.198	0.190	0.128	0.100
構造高合計	3.352	3.393	3.385	3.325	3.383
下部工天端高	22.393	22.393	22.393	22.393	22.393

令和 8 年度 橋梁架替(藤崎橋) 工事	
工事番号	ナン 第 873 号
路線 河川 名	前坂藤崎線
施工箇所	南津軽郡藤崎町大字藤崎地内
P3橋脚配筋図(その1)	縮尺 1 : 50
図面番号	17 葉中 5
中南県土整備事務所	
青 森 県	

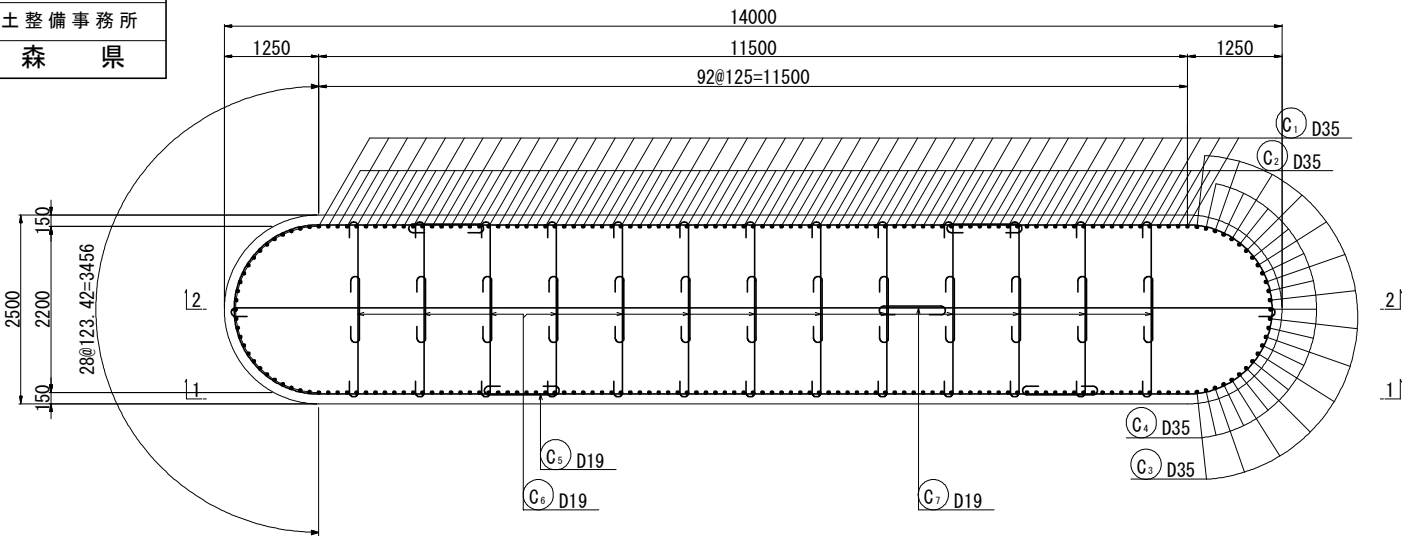
P 3 橋脚配筋図 (その 1) S=1:50



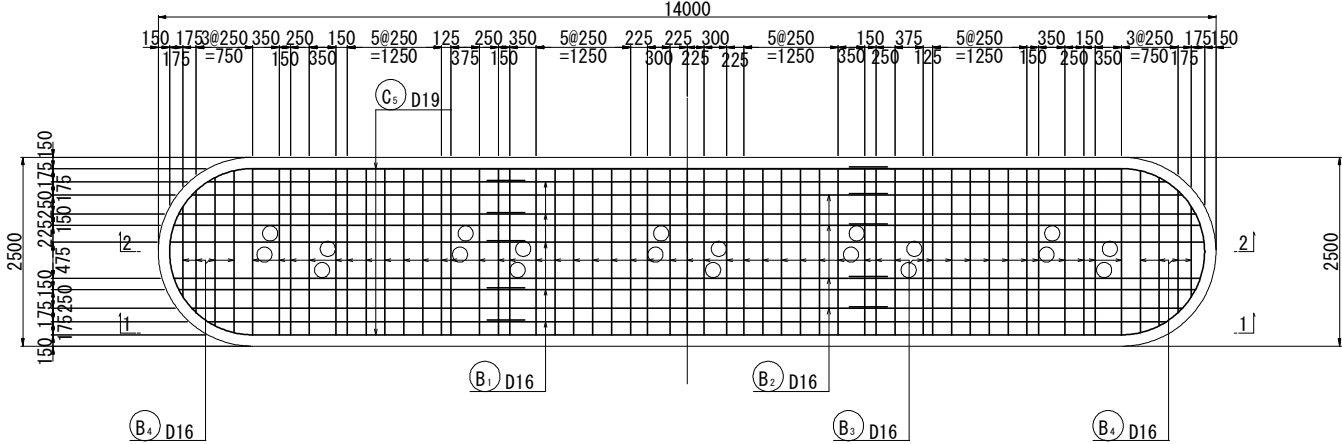
令和 8 年度 橋梁架替(藤崎橋) 工事	
工事番号	ナン 第 873 号
路線 名	前坂藤崎線
施工箇所	南津軽郡藤崎町大字藤崎地内
P3橋脚配筋図(その2)	縮尺 1 : 50
図面番号	17 葉中 6
中南県土整備事務所	
青 森 県	

P 3 橋脚配筋図 (その 2) S=1:50

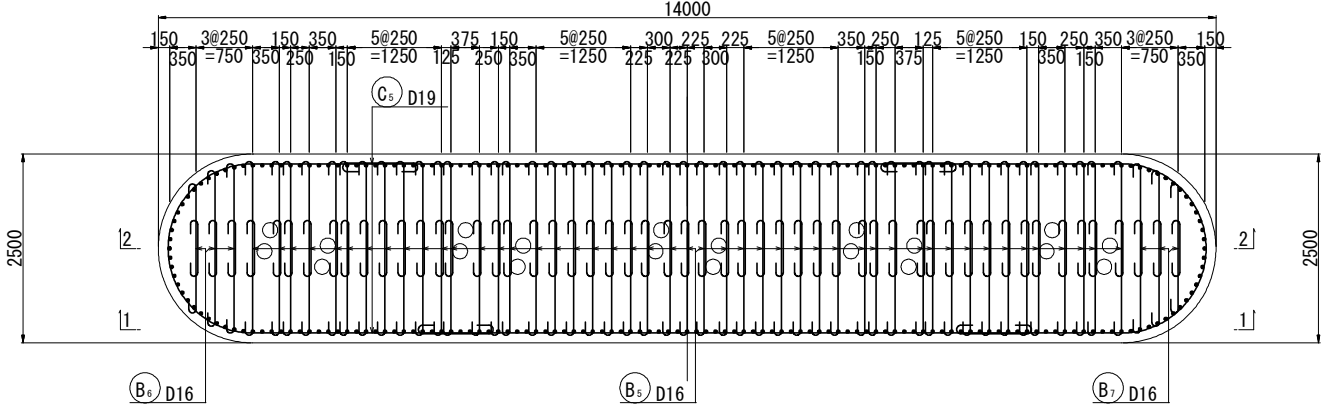
7 - 7



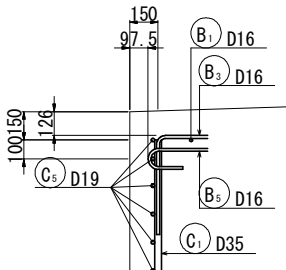
5 - 5



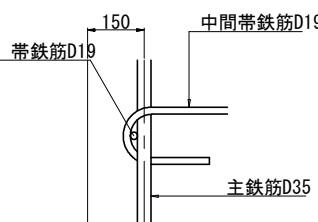
6 - 6



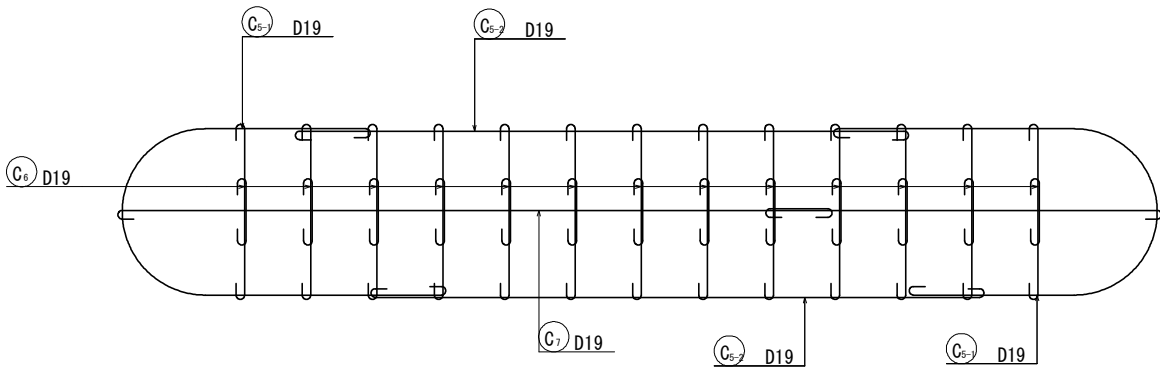
天端詳細図 S=1:20



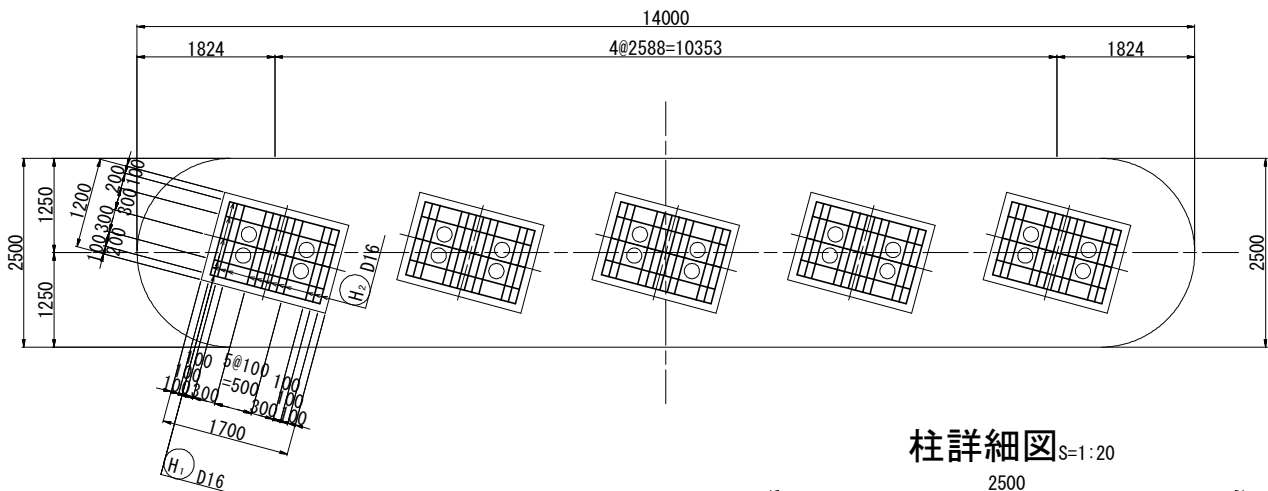
中間帯鉄筋詳細図 S=1:10



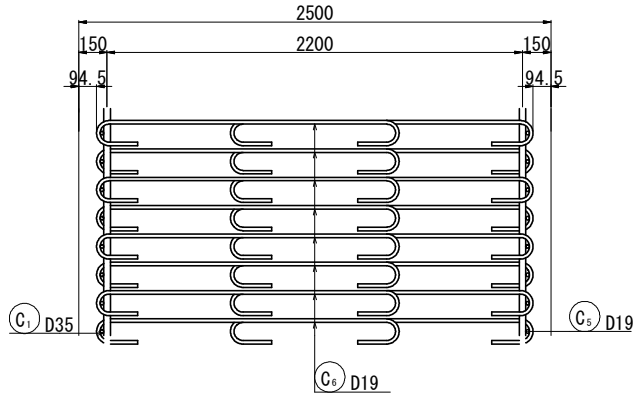
帯鉄筋組立図



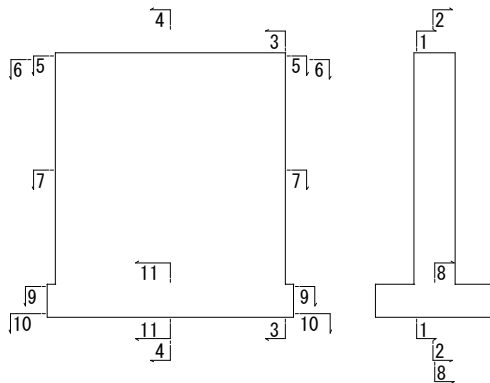
沓座配筋図



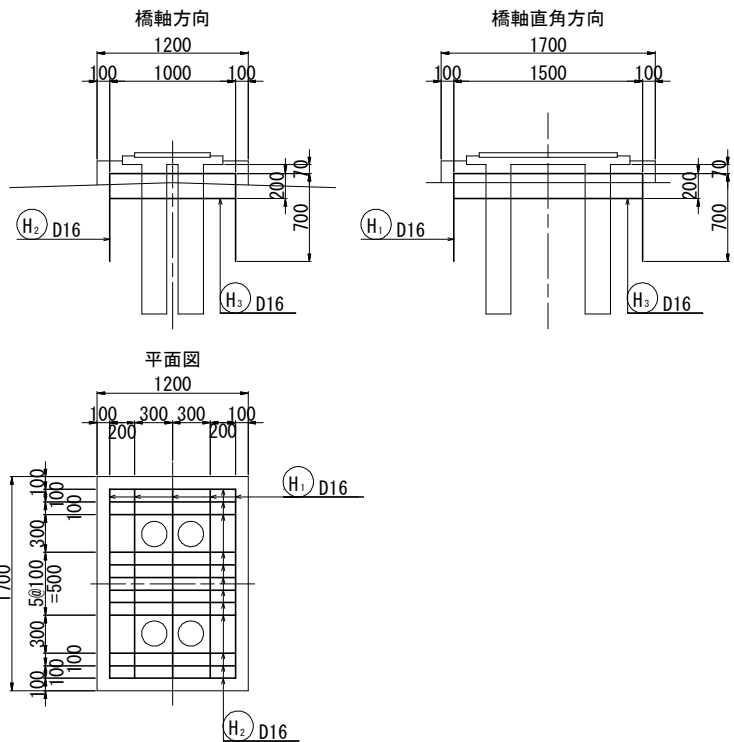
柱詳細図 S=1:20



位置図

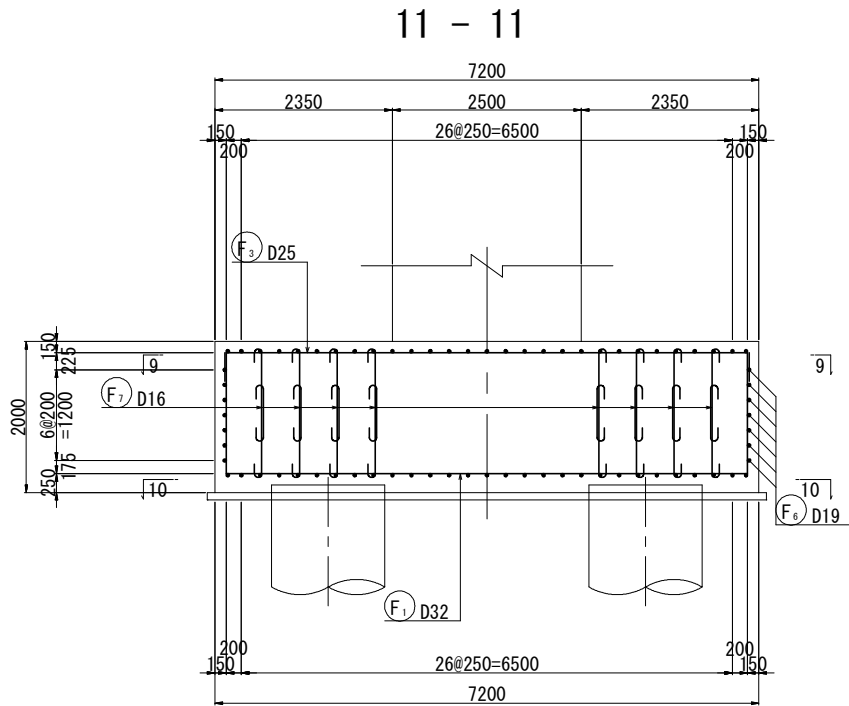
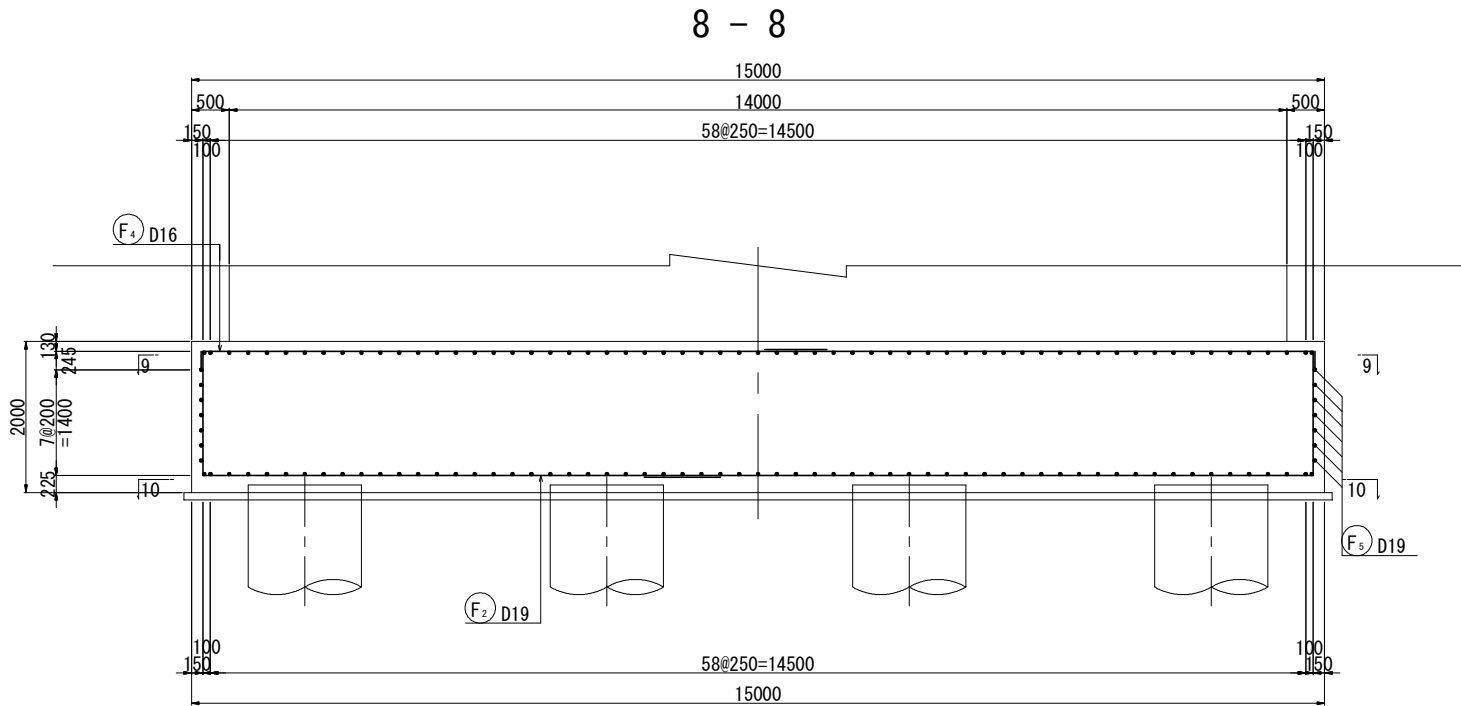


台座コンクリート補強筋 S=1:30

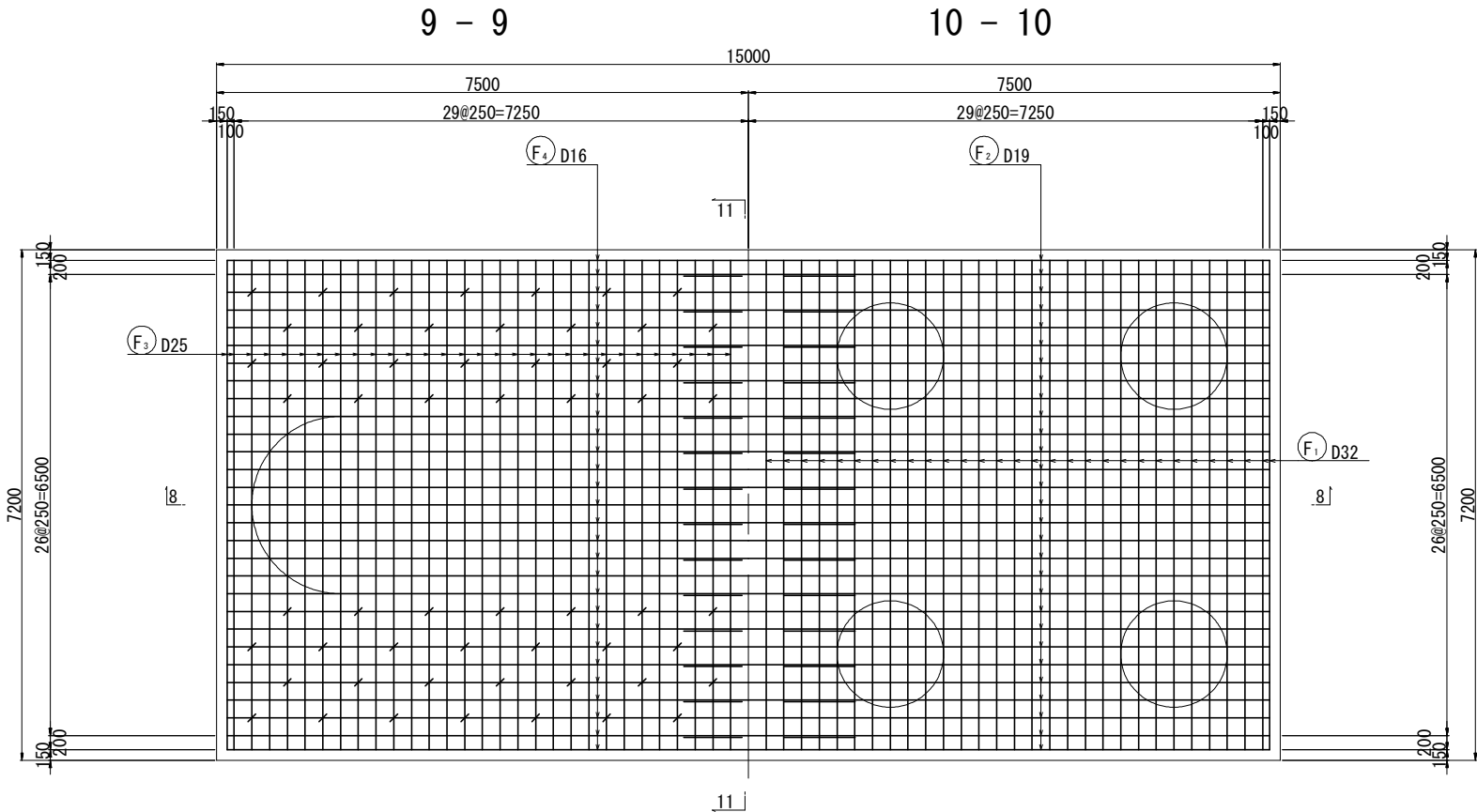
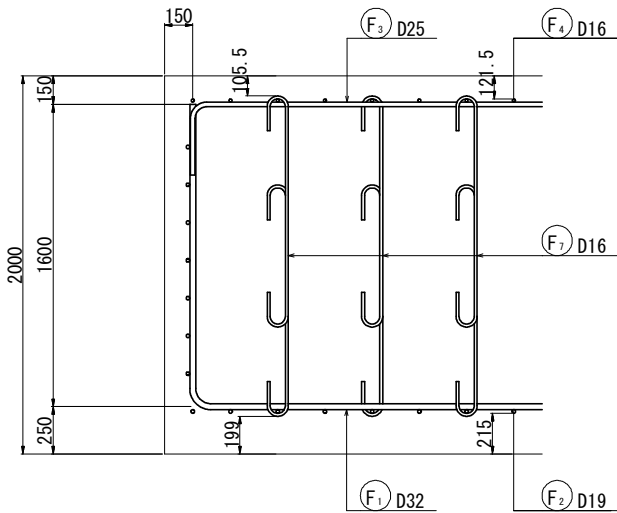


令和 8 年度 橋梁架替(藤崎橋) 工事	
工事番号	ナン 第 873 号
路線 河川 名	前坂藤崎線
施工箇所	南津軽郡藤崎町大字藤崎地内
P3橋脚配筋図(その3)	縮尺 1 : 50
図面番号	17 葉中 7
中南県土整備事務所	
青 森 県	

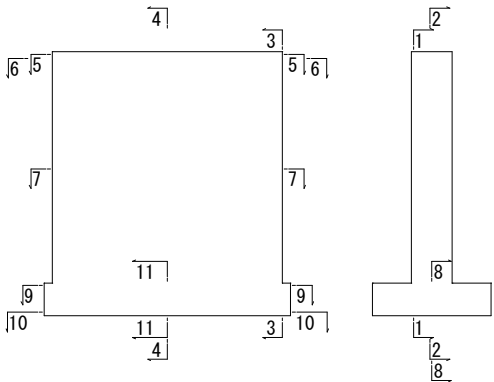
P3橋脚配筋図（その3） S=1:50



底版詳細図 S=1:20



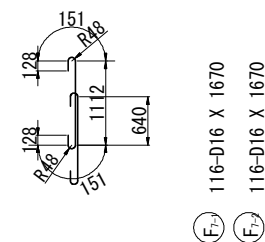
位置図







S=1 : 50



※Gは圧接箇所を示す



令和 8 年度		橋梁架替(藤崎橋) 工事	
工事番号	ﾊﾝﾃﾞ 第 873 号		
路線 河川 名	前坂藤崎線		
施工箇所	南津軽郡藤崎町大字藤崎地内		
P3橋脚配筋図(その5)	縮尺	—	
図面番号	17 葉中 9		
中 南 県 土 整 備 事 務 所			
青 森 県			



## P3橋脚配筋図（その5）

鉄筋質量表

種別	径	長さ	本数	単位質量	一本当り質量	質量	摘要
C 1-1	D35	10000	94	7. 51	75. 10	7059	└─ <sup>[94]</sup>
C 1-2	〃	6220	94	〃	46. 71	4391	└─
C 2-1	〃	9000	92	〃	67. 59	6218	└─ <sup>[92]</sup>
C 2-2	〃	7220	92	〃	54. 22	4988	└─
C 3-1	〃	9000	28	〃	67. 59	1893	└─ <sup>[28]</sup>
C 3-2	〃	7220	28	〃	54. 22	1518	└─
C 4-1	〃	10000	26	〃	75. 10	1953	└─ <sup>[26]</sup>
C 4-2	〃	6220	26	〃	46. 71	1214	└─
C 5-1	D19	9450	212	2. 25	21. 26	4507	└─└─
C 5-2	〃	8660	212	〃	19. 49	4132	└─└─
C 6-1	〃	2130	1196	〃	4. 79	5729	└─└─
C 6-2	〃	2130	1196	〃	4. 79	5729	└─└─
C 7-1	〃	10000	92	〃	22. 50	2070	└─└─
C 7-2	〃	5760	92	〃	12. 96	1192	└─└─
52593							
B 1-1	D16	4950	5	1. 56	7. 72	39	└─ <sup>(平均長)</sup>
B 1-2	〃	9750	5	〃	15. 21	76	└─ <sup>(平均長)</sup>
B 2-1	〃	9820	4	〃	15. 32	61	└─ <sup>(平均長)</sup>
B 2-2	〃	5020	4	〃	7. 83	31	└─ <sup>(平均長)</sup>
B 3	〃	5200	47	〃	8. 11	381	└─└─
B 4	〃	4730	8	〃	7. 38	59	└─ <sup>(平均長)</sup>
B 5-1	〃	1980	47	〃	3. 09	145	└─└─
B 5-2	〃	1980	47	〃	3. 09	145	└─└─
B 6-1	〃	1830	3	〃	2. 85	9	└─└─ <sup>(平均長)</sup>
B 6-2	〃	1830	3	〃	2. 85	9	└─└─ <sup>(平均長)</sup>
B 7-1	〃	1830	3	〃	2. 85	9	└─└─ <sup>(平均長)</sup>
B 7-2	〃	1830	3	〃	2. 85	9	└─└─ <sup>(平均長)</sup>
973							
H 1	D16	2900	25	1. 56	4. 52	113	└─└─
H 2	〃	2400	60	〃	3. 74	224	└─└─
H 3	〃	5330	5	〃	8. 31	42	└─└─
379							
F 1	D32	10100	61	6. 23	62. 92	3838	└─└─
F 2-1	D19	10500	29	2. 25	23. 63	685	└─└─
F 2-2	〃	8500	29	〃	19. 13	555	└─└─
F 3	D25	7650	61	3. 98	30. 45	1857	└─└─
F 4-1	D16	8500	29	1. 56	13. 26	385	└─└─
F 4-2	〃	7500	29	〃	11. 70	339	└─└─
F 5	D19	7520	14	2. 25	16. 92	237	└─└─
F 6-1	〃	8500	14	〃	19. 13	268	└─└─
F 6-2	〃	7000	14	〃	15. 75	221	└─└─
F 7-1	D16	1670	116	1. 56	2. 61	303	└─└─
F 7-2	〃	1670	116	〃	2. 61	303	└─└─
8991							
(圧接箇所)							
合計				D35	29234	kg	[240]
				D32	3838	kg	
				D25	1857	kg	
				D19	25325	kg	
				D16	2682	kg	
総質量					62936	kg	[240]

※[ ]は圧接箇所数を示す

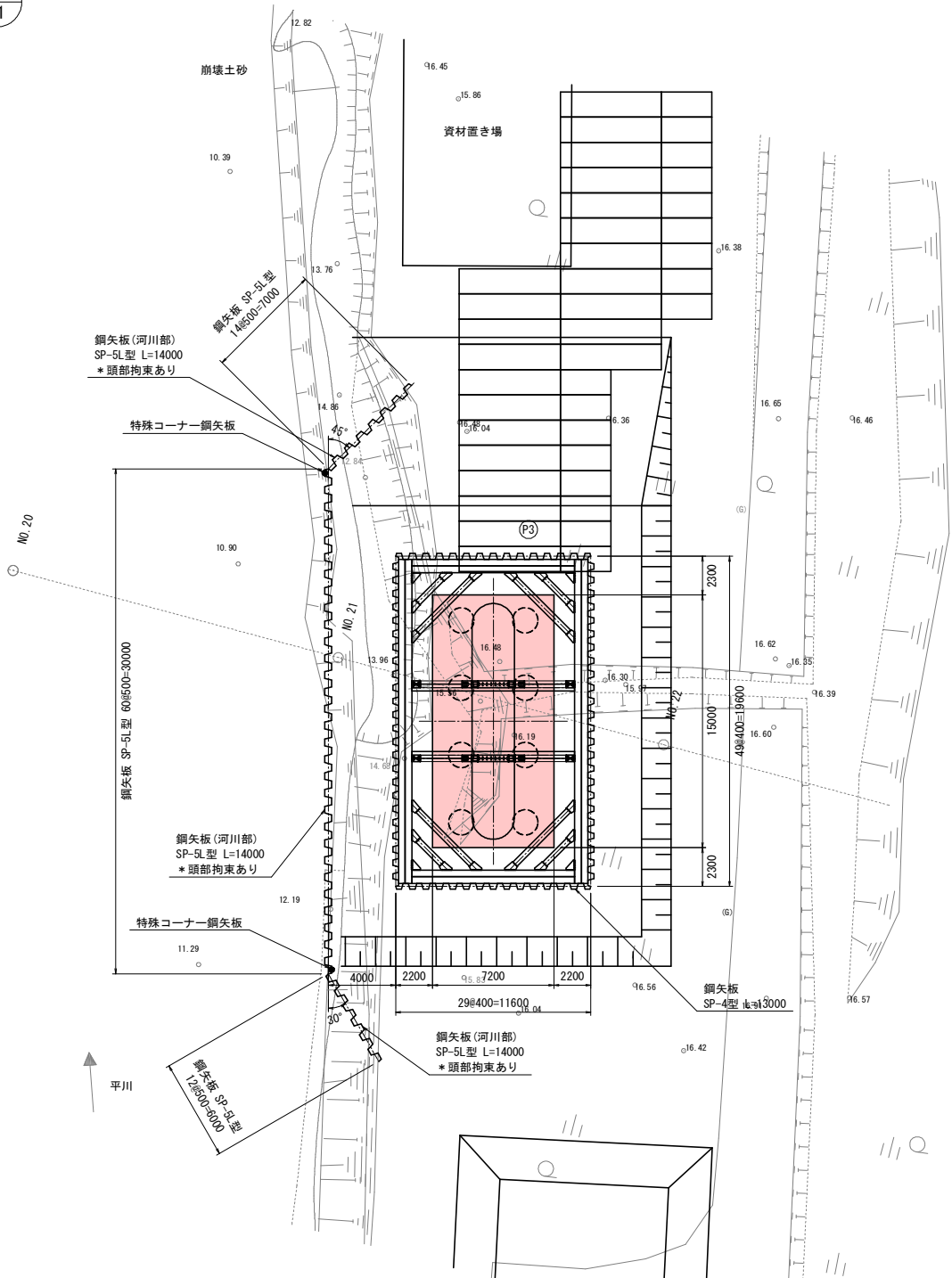
令和 8 年度			橋梁架替(藤崎橋) 工事		
工事番号		P3 第 873 号			
路線 河川 名		前坂藤崎線			
施工箇所		南津軽郡藤崎町大字藤崎地内			
P3橋脚土留工計画図 (その1)		縮尺		図示	
図面番号		17 葉中 10			
中南県土整備事務所					
青 森 県					

8  
21

P3橋脚土留工計画図(その1)

【P3橋脚構築】施工期間：令和8年10月11日～3月31日

平面図 S=1:200

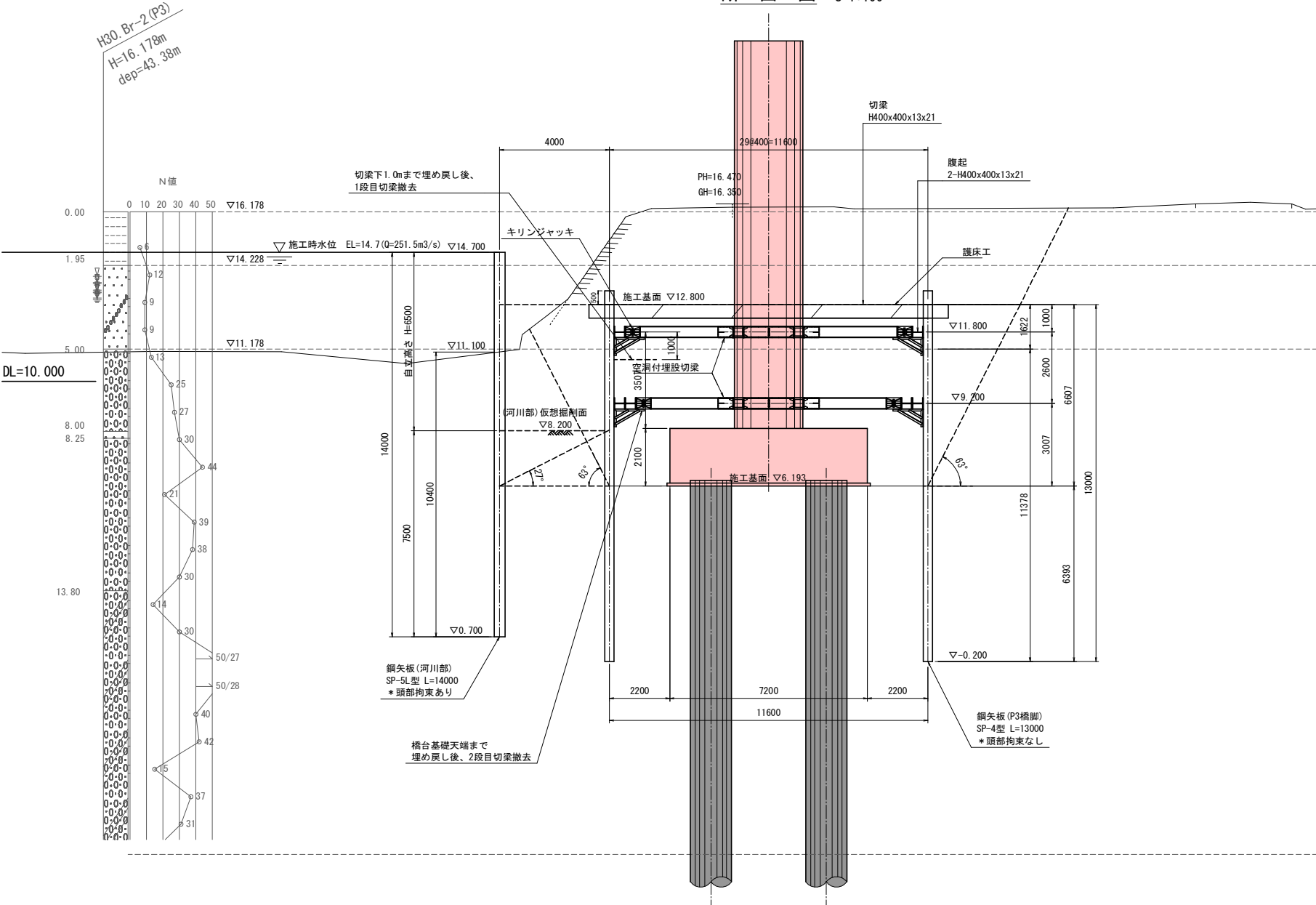


鋼矢板材料表

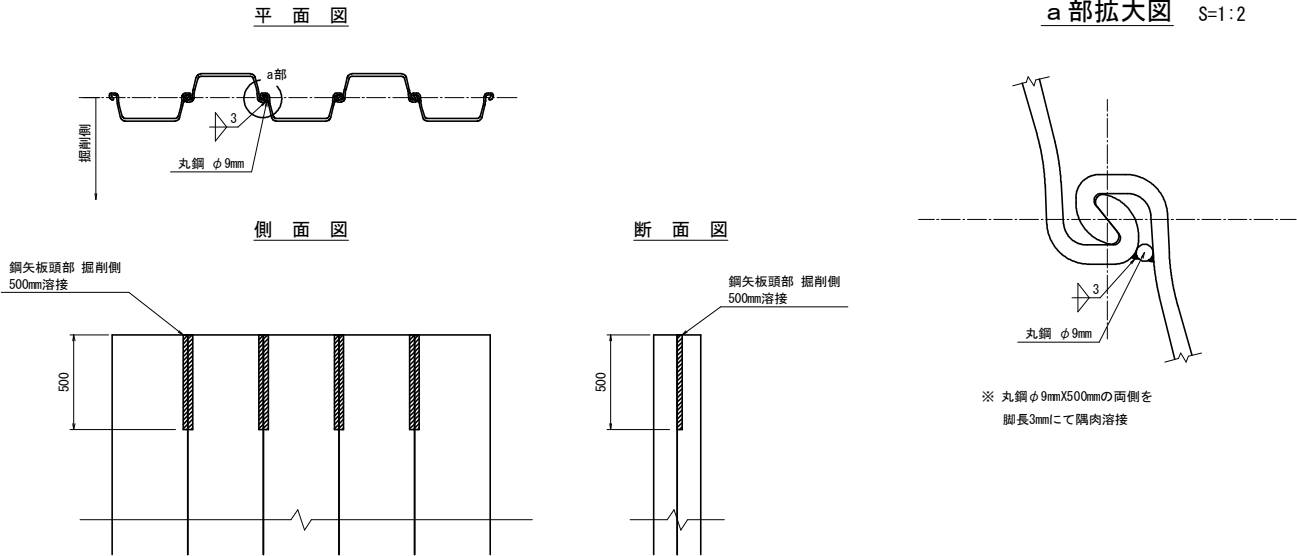
○河川部締切り

種 別	名称・細別	長 さ	杭天端	枚 数	備 考
鋼矢板	SP-5L型	L= 14.0m	▽14.700	n = 84 枚	頭部拘束あり
	特殊コーナー	L= 14.0m	▽14.700	n = 2 枚	頭部拘束あり

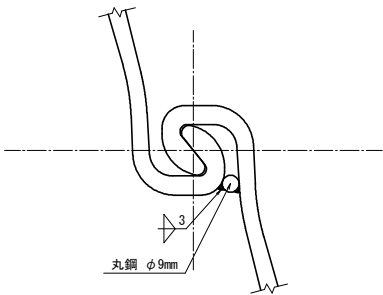
断面図 S=1:100



頭部拘束詳細図 S=1:20



a部拡大図 S=1:2



※ 丸鋼φ9mmX500mmの両側を  
脚長3mmにて隅肉溶接

令和 8 年度			橋梁架替(藤崎橋) 工事		
工事番号		P3 第 873 号			
路線 河川 名		前坂藤崎線			
施工箇所		南津軽郡藤崎町大字藤崎地内			
P3橋脚土留工計画図 (その2)		縮尺			
図面番号		17 葉中 11			
中南県土整備事務所					
青 森 県					

## P3橋脚土留工計画図(その2)

【P3橋脚構築】施工期間：令和8年10月11日～3月31日

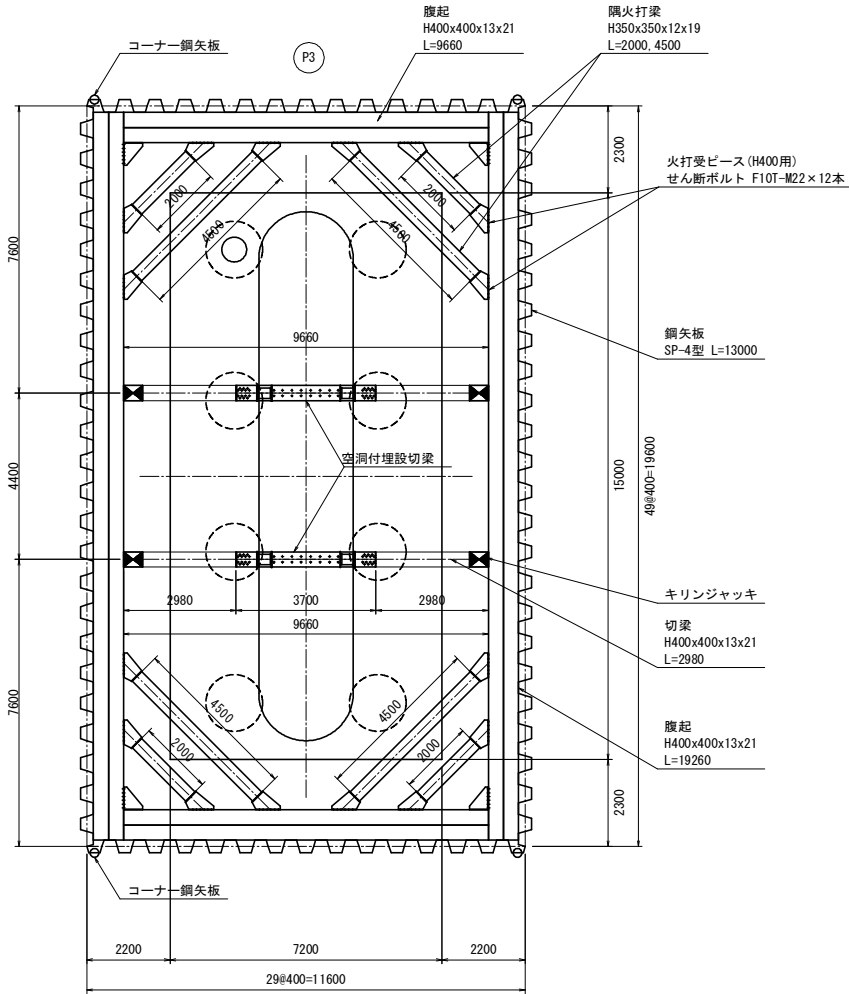
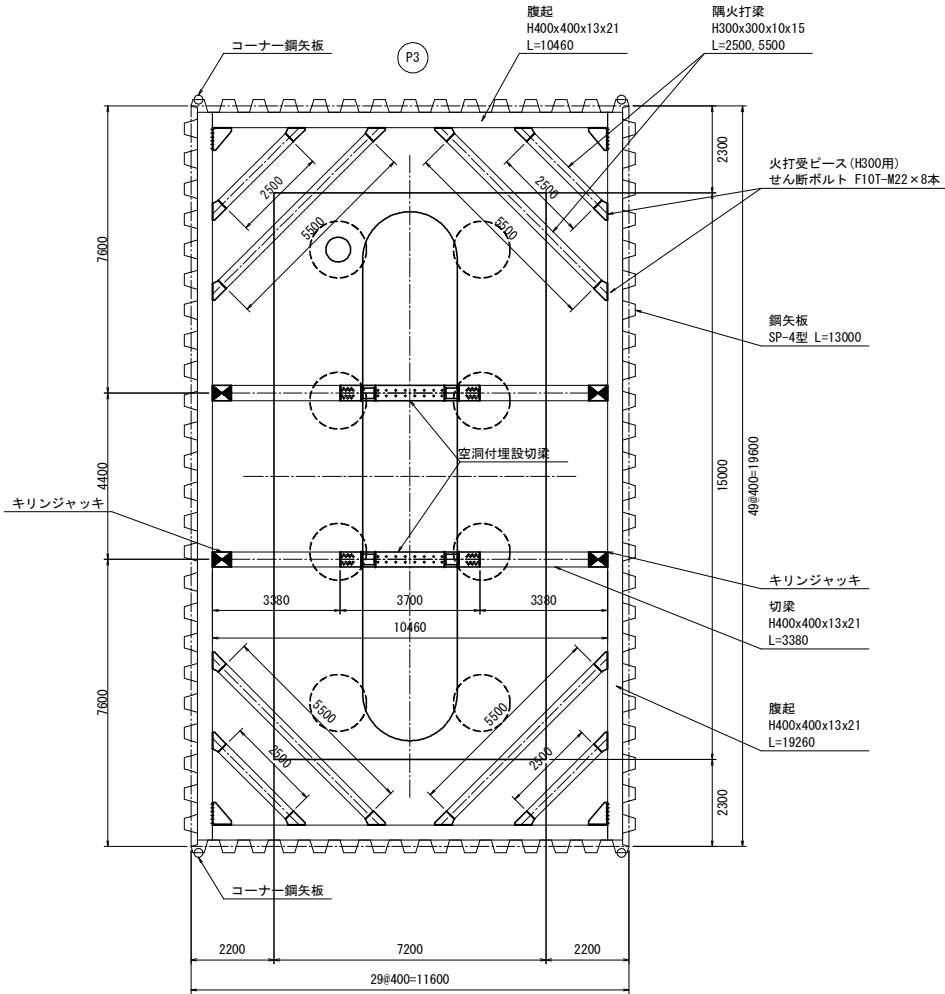
平 面 図 S=1:200

注：キリンジャッキは各切梁に設置し、  
空洞付埋設切梁の配置を調整する事

\*○印はコーナー鋼矢板を示す

1段目

2段目



### 鋼矢板材料表

OP3橋脚締切り

種 別	名称・細別	長 さ	枚 数	備 考
鋼矢板	SP-4型	L= 13. 5m	n = 152 枚	頭部拘束なし
	SP-4 C4コーナー	L= 13. 5m	n = 4 枚	頭部拘束なし

### 山留支保工材料表

腹 起 (1段目)	H400x400x13x21	山留材
腹 起 (2段目)	2-H400x400x13x21	山留材
切 梁 (1・2段目)	H400x400x13x21	山留材
隅火打 (1段目)	H300x300x10x15	山留材
隅火打 (2段目)	H350x350x12x19	山留材

### 土留め工数量表 (P3橋脚)

名 称	規 格	長 さ (m)	数 量	単位質量 (kg/m)	単位質量 (kg/本)	質 量 (kg)	備 考
鋼矢板	SP-4型	13. 500	152	76. 10	1, 027. 35	156, 157	頭部拘束なし
鋼矢板	SP-C4コーナー	13. 500	4	76. 00	1, 026. 00	4, 104	頭部拘束なし
鋼矢板 合計						160, 261 kg	
腹 起 (1段目)	H400X400X13X21	19. 260	2	200	3, 852. 00	7, 704	山留主材
腹 起 (1段目)	H400X400X13X21	10. 460	2	200	2, 092. 00	4, 184	山留主材
切 梁 (1段目)	H400X400X13X21	3. 380	4	200	676. 00	2, 704	山留主材
隅火打 (1段目)	H300X300X10X15	2. 500	4	100	250. 00	1, 000	山留主材
隅火打 (1段目)	H300X300X10X15	5. 500	4	100	550. 00	2, 200	山留主材
1段目 主部材合計						17, 792 kg	
腹 起 (2段目)	H400X400X13X21	19. 260	4	200	3, 852. 00	15, 408	山留主材
腹 起 (2段目)	H400X400X13X21	9. 660	4	200	1, 932. 00	7, 728	山留主材
切 梁 (2段目)	H400X400X13X21	2. 980	4	200	596. 00	2, 384	山留主材
隅火打 (2段目)	H350X350X12X19	2. 000	4	150	300. 00	1, 200	山留主材
隅火打 (2段目)	H350X350X12X19	4. 500	4	150	675. 00	2, 700	山留主材
2段目 主部材合計						29, 420 kg	
主部材 総合計						47, 212 kg	
副部材 (A)	主部材 × 22%					10, 387 kg	
副部材 (B)	主部材 × 4%					1, 888 kg	
副部材 (A) ～ (B) 合計						12, 275 kg	
部材 総合計						59, 487 kg	
空洞付埋設切梁 (1段目)	H40-W260	—	2	—	748. 00	1, 496	
空洞付埋設切梁 (2段目)	H40-W260	—	2	—	748. 00	1, 496	
空洞付埋設切梁 合計						2, 992 kg	
総 合 計						222, 740 kg	

注1) 副部材Aは、主部材質量×0. 22の値とする。

注2) 副部材Bは、主部材質量×0. 04の値とする。

注3) 切梁長は全長からキリンジャッキ長(0. 5m)を差し引いた長さとする。

注4) 隅火打梁長は全長から火打受ピース長を差し引いた長さとする。

令和 8 年度		橋梁架替(藤崎橋) 工事	
工事番号		ナン 第 873 号	
路線 名		前坂藤崎線	
河川			
施工箇所		南津軽郡藤崎町大字藤崎地内	
P3施工計画図(その2)		縮尺	図示
図面番号		17 葉中 12	
中 南 県 土 整 備 事 務 所			
青 森 県			
(藤崎橋)			

7  
21

P3施工計画図（その2） S=1:600

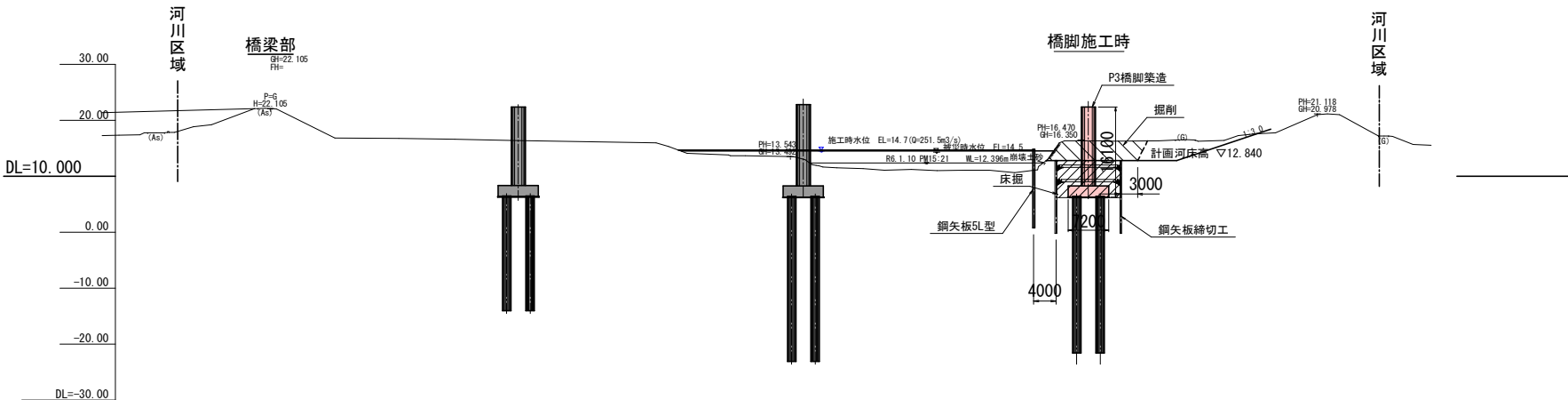
【床掘→P3橋脚構築】施工期間：令和8年10月11日～3月31日

3年目非出水期

施工期間	10月11日～3月31日
作業内容	P3橋脚施工 躯体工事

施工時水位の検討
施工時流量：架橋計画位置より上流側での流量観測データを用いて、施工時の流量を算定
観測データ：観測所名：「百田(ももた)」 【百田から架橋位置までの距離：2.3km】 「国交省水文水質データベース」 ※近傍5年の第1位
非出水期：10月11日～3月31日
・非出水期中の近傍5年の第1位流量Q=251.5m3/sec(※平川及び加藤川の合算)
・施工時流量での架橋位置付近の水位は、▽14.7

側 面 図



平 面 図



施工フロー



※セミトレーラによるクレーン搬入は、既設坂路を利用する。

吊荷重の算定	
F : 吊荷重	
Wc : フック重量	1.00t
W : バイプロハンマ自重	5.67t
Wp : 杭重量	1.47t (14.0m×105.0kg/m)
Po : 最大起振力	478.00kN
g : 重力加速度	9.81m/sec2
α : 作業係数	0.15 (打設) 0.25 (引抜)

$$F=Wc+Wp+(Po/g \times \alpha)$$
$$=1.00+5.67+1.47+(478.0/9.81 \times 0.25)=20.3t$$

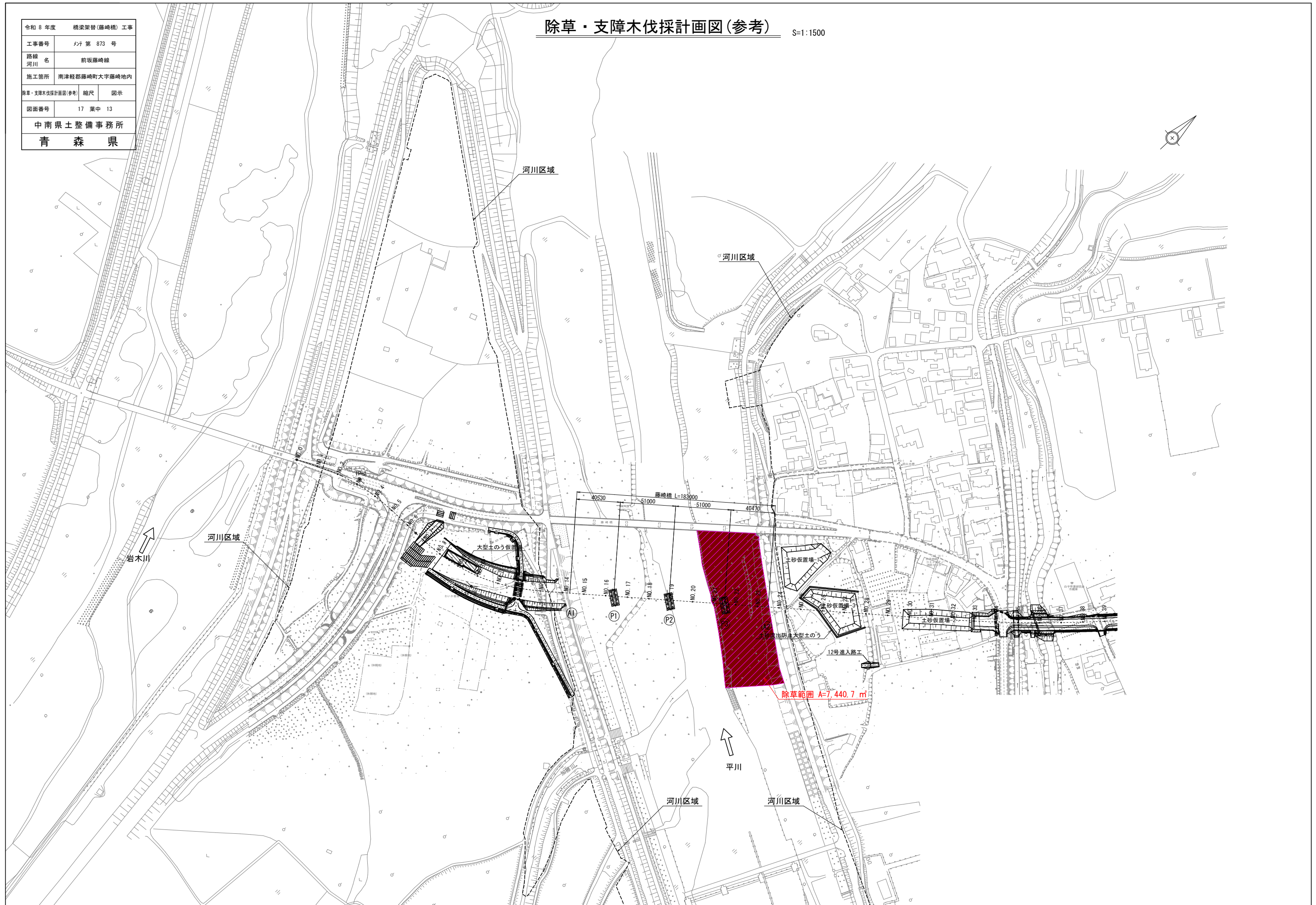
50t吊クローラークレーン定格総荷重		
作業半径 (m)	ブーム長	
	L= 39.62 m	L= 42.67 m
18.0	30.7 t	30.6 t
20.0	26.7 t	26.5 t
22.0	23.5 t	23.4 t
24.0	20.9 t	20.8 t
26.0	18.8 t	18.7 t



令和 8 年度		橋梁架替(藤崎橋) 工事	
工事番号	R7 第 873 号		
路線 河川 名	前坂藤崎線		
施工箇所	南津軽郡藤崎町大字藤崎地内		
除草・支障木伐設計計画図(参考)	縮尺	図示	
図面番号	17 葉中 13		
中 南 県 土 整 備 事 務 所			
青 森 県			

## 除草・支障木伐採計画図(参考)

S=1:1500





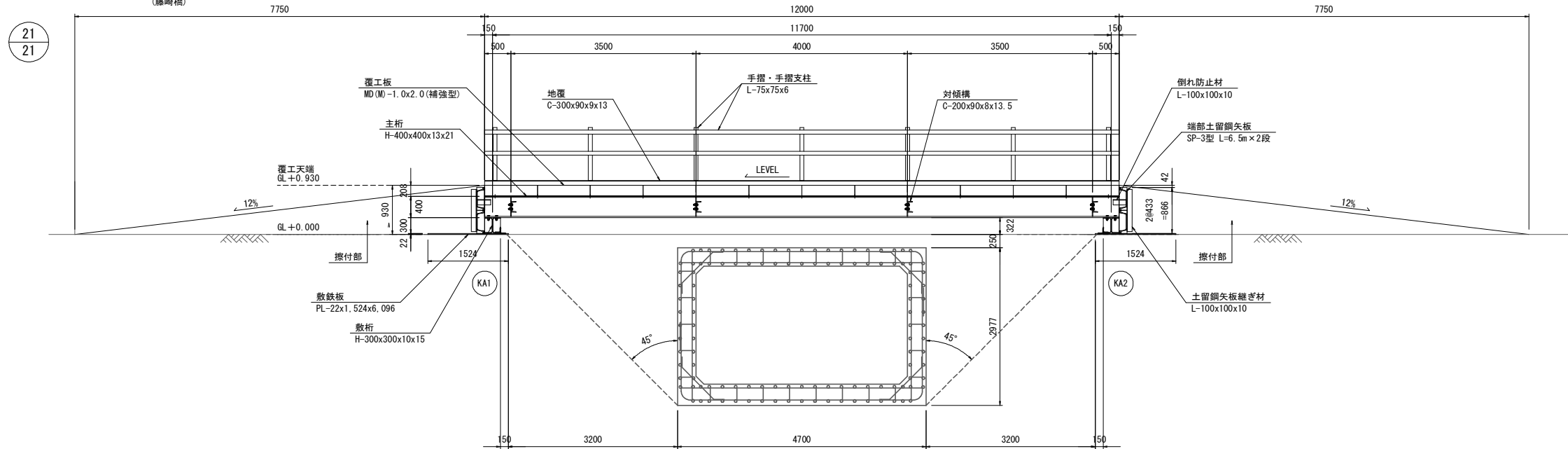


令和 8 年度 橋梁架替(藤崎橋) 工事		
工事番号	P27 第 873 号	
路線名	前坂藤崎線	
施工箇所	南津軽郡藤崎町大字藤崎地内	
仮橋計画一般図	縮尺	図示
図面番号	17 葉中	15
中南県土整備事務所		
青 森 県		
(藤崎橋)		

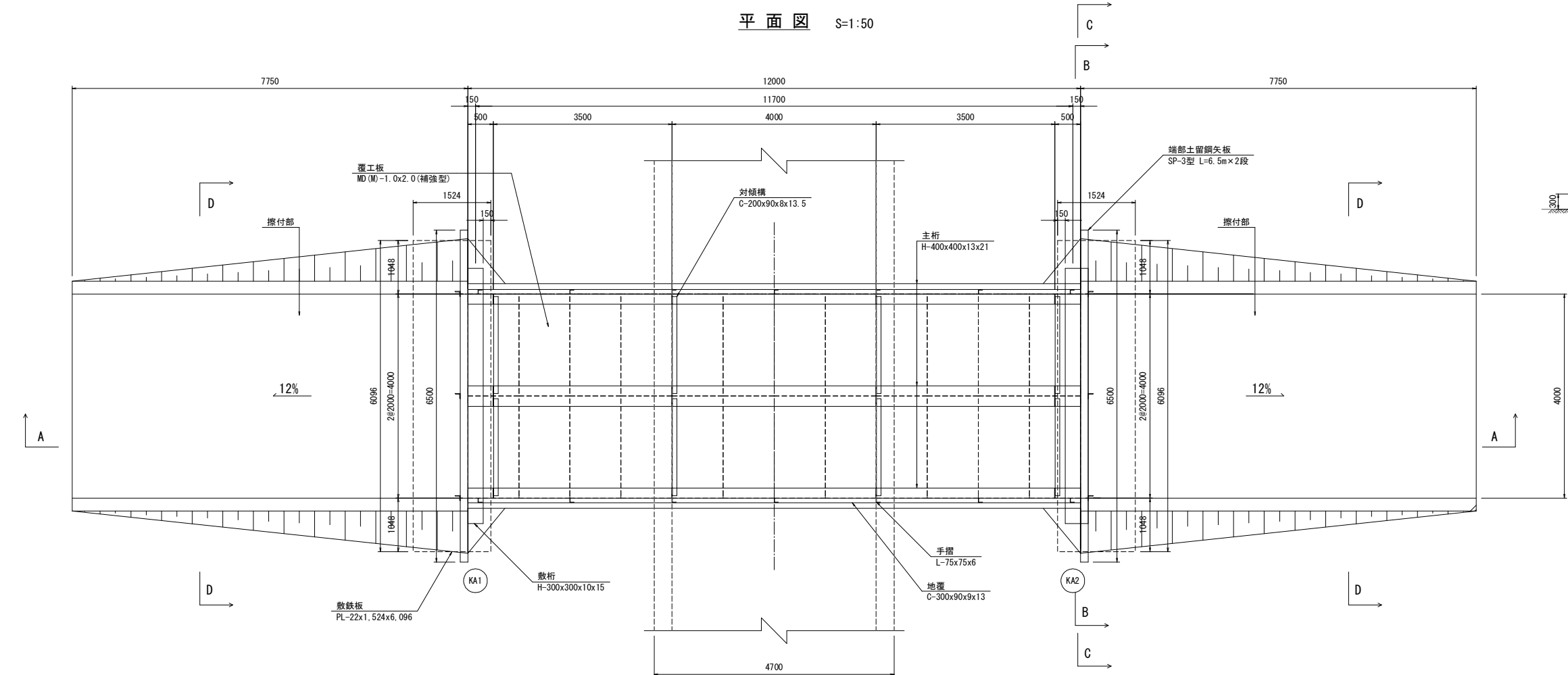
仮橋計画一般図

側面図 S=1:50

A - A

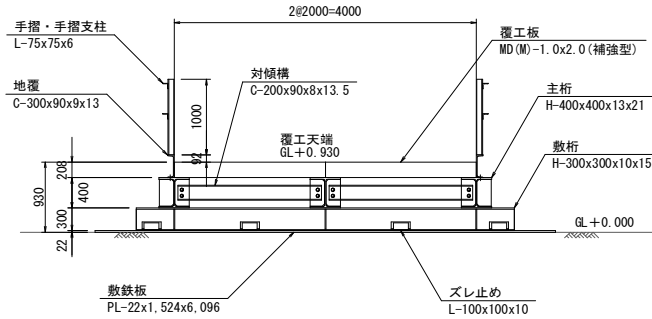


平面図 S=1:50

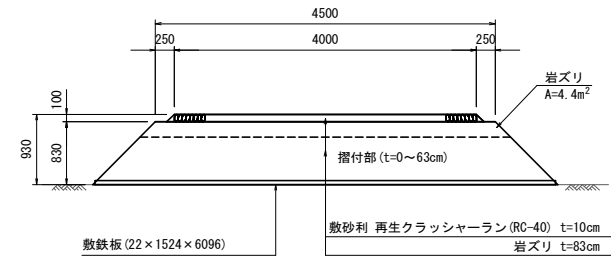


断面図 S=1:50

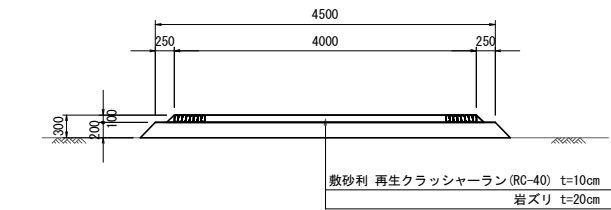
B - B



C - C



D - D



設計条件

上部工	活荷重	A活荷重
	衝撃荷重	i = 0.3 但し、覆工板は i=0.4
	たわみ	∠ 400かつ25mm以下
	横断勾配	Level
	縦断勾配	Level
下部工	形 式	直接基礎
許容応力度の割増係数		1.5
準拠規準	道路土工一仮設構造物工指針 社) 日本道路協会 H11.3	
	道路橋示方書・同解説 I・II 社) 日本道路協会 H24.3	

注記) 仮橋設置・撤去時に図体に損傷を与えないよう留意すること。

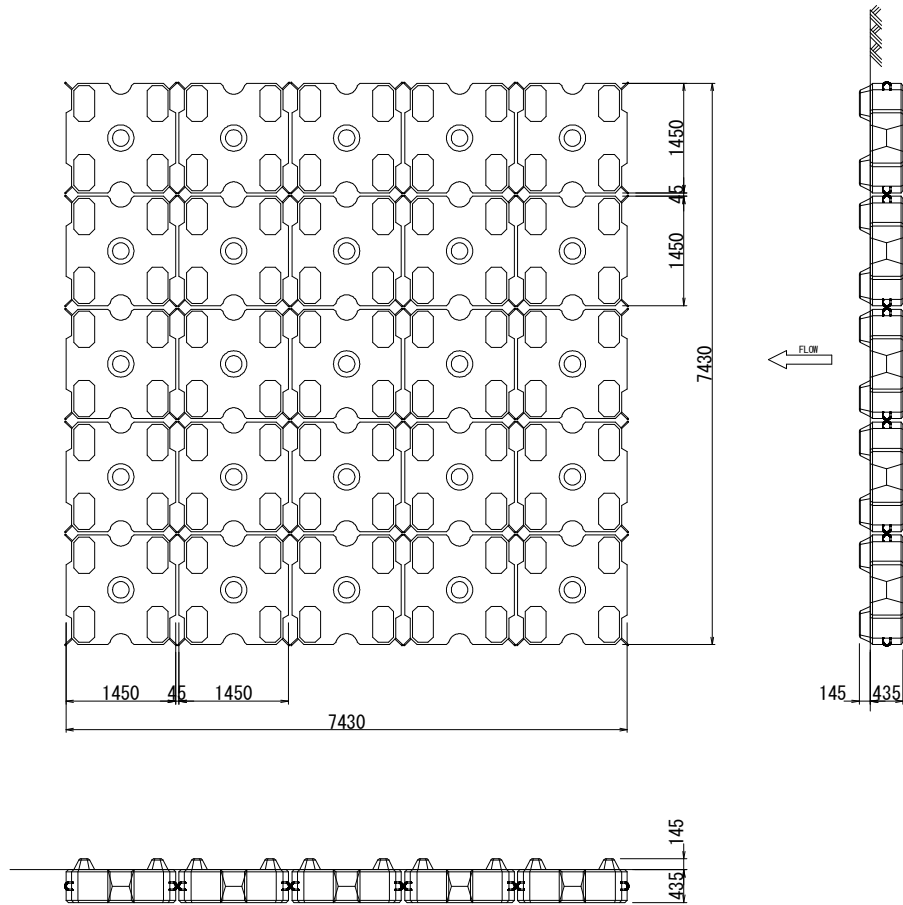
令和 8 年度		橋梁架替(藤崎橋) 工事	
工事番号	P7 第 873 号		
路線 河川 名	前坂藤崎線		
施工箇所	南津軽郡藤崎町大字藤崎地内		
護岸工計画図(参考) (その1)	縮尺	図示	
図面番号	17 葉中 16		
中 南 県 土 整 備 事 務 所			
青 森 県			



# 護床工計画図(参考) (その1)

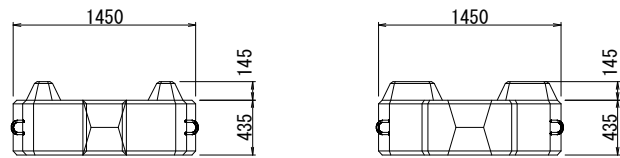
## 護床ブロック図

護床ブロック2t型 S=1:50  
平面図



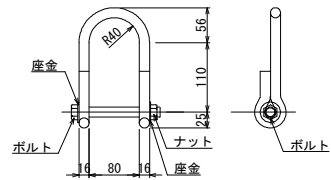
護床ブロック2t型 S=1:30

断面図



連結金具

S=1:30





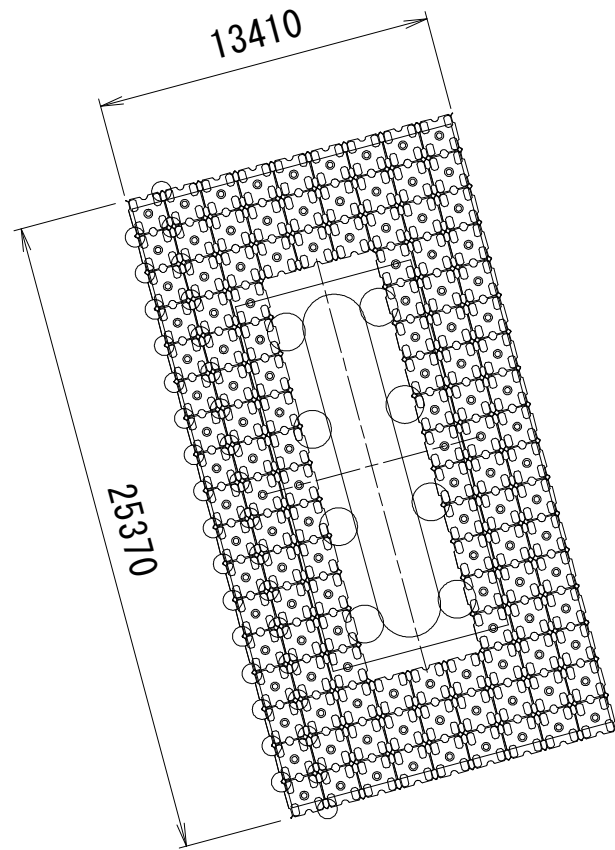
令和 8 年度		橋梁架替(藤崎橋) 工事	
工事番号	R7 第 873 号		
路線 名	前坂藤崎線		
施工箇所	南津軽郡藤崎町大字藤崎地内		
護岸工計画図(参考) (その2)	縮尺	図示	
図面番号	17 葉中 17		
中南県土整備事務所			
青 森 県			

# 護床工計画図(参考) (その2)

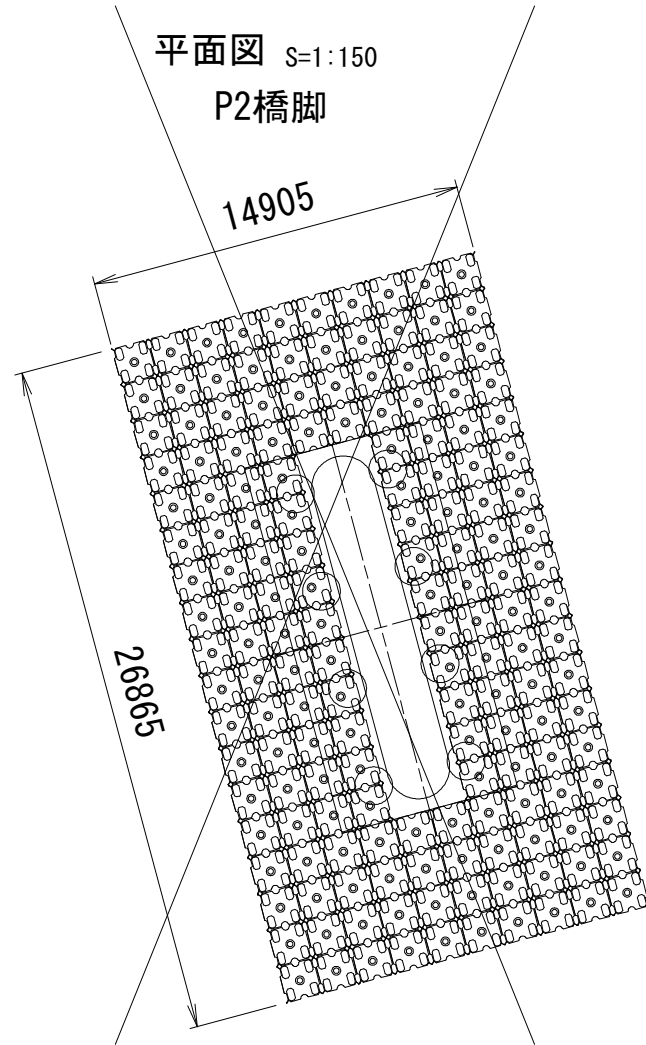
## 割付図



平面図 S=1:150  
—P1・P3橋脚

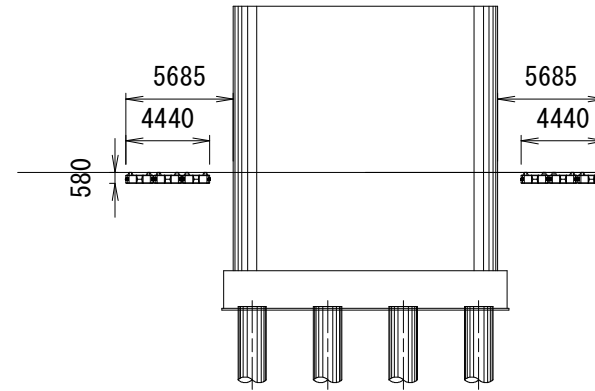


平面図 S=1:150  
P2橋脚



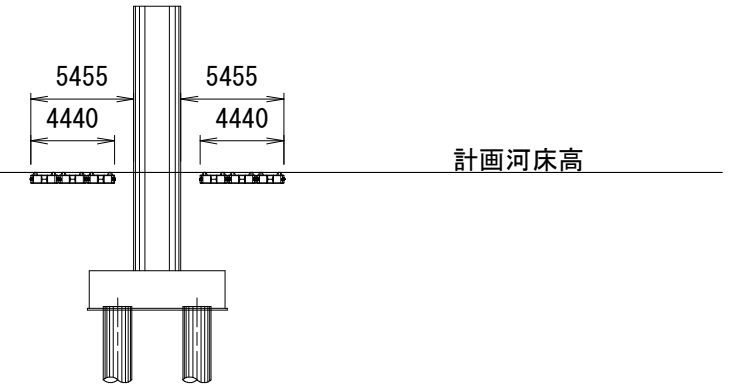
正面図 S=1:200

—P1・P3橋脚



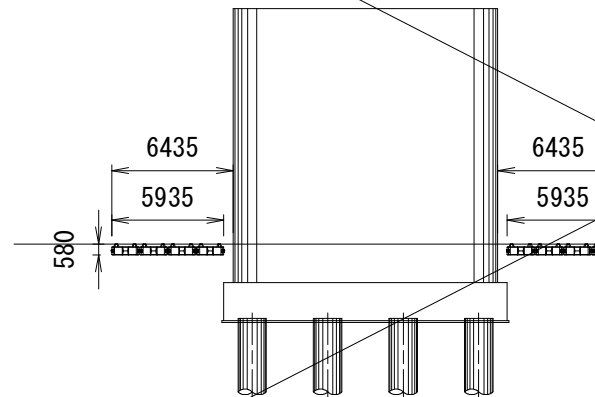
側面図 S=1:200

—P1・P3橋脚



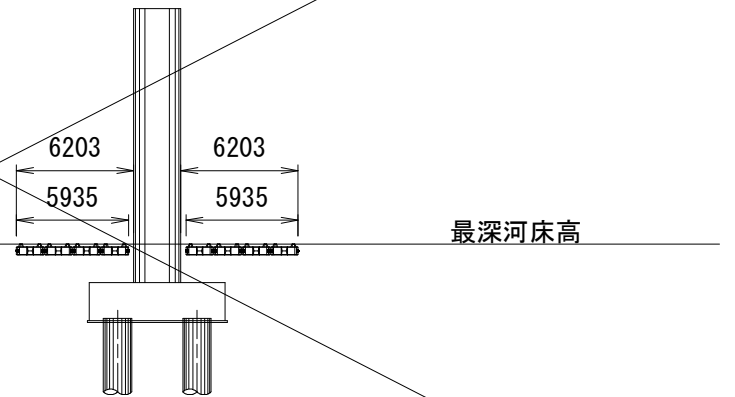
正面図 S=1:200

P2橋脚



側面図 S=1:200

P2橋脚



護床工数量表

項目 種別	護床ブロック(2t型)		備 考
	個		
P1橋脚	120		
P2橋脚	160		
P3橋脚	120		
合計	400		